

FICHAS TÉCNICAS

FECHA DE EDICIÓN: 25 Jul 2017

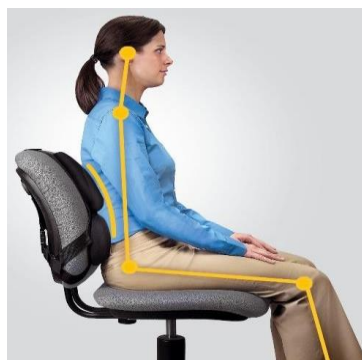
VERSIÓN: 1

REVISIÓN N° 1

EDITADO POR: Juliana Valencia

CÓDIGO: DOC-CC-014

PAG: 1 de 1


**SOPORTE LUMBAR 3 ENGANCHES
MEMORY FOAM**

REFERENCIA	OR-CL-TM325
MARCA	THERA
CATEGORÍA	Accesorio para silla de trabajo.
USO	Para oficina y hogar.
MATERIAL	En espuma MEMORY FOAM. Correa ajustable.
DIMENSIONES	36,5 x 37,5 x 5,5 cm (Alto x ancho x profundo)
AJUSTES	Correa ajustable a diferentes alturas del espaldar.
CARACTERÍSTICAS	<p>Soporte lumbar con 3 secciones Memory Foam que proporciona confort y se adapta a la curvatura normal de la espalda.</p> <p>Sistema de triple enganche que proporciona estabilidad y evita reajustes. Excelente resistencia a la humedad.</p> <p>Fácil limpieza.</p>
BENEFICIOS	<p>Sección central para columna con Memory Foam que corrige la posición de la espalda.</p> <p>Reduce la carga sobre la columna vertebral. Reduce la tensión y la fatiga en la zona lumbar.</p>
COLOR	Negro
GARANTÍA	1 año por defectos de fabricación.