

FICHAS TÉCNICAS

FECHA DE EDICIÓN: 20-01-2025

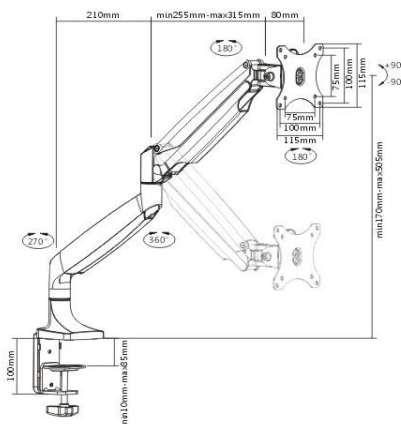
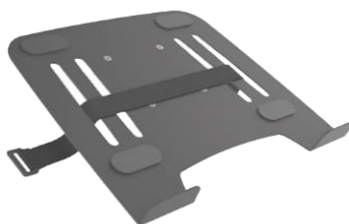
VERSIÓN: 1

REVISIÓN N°: 1

EDITADO POR: Camila Reyes

CÓDIGO: DOC - CC - 014

PAG: 1 de 1



**SOPORTE BALANCE PREMIUM
PARA PORTÁTIL**

REFERENCIA GENERAL	SLCD-LULDT10-C012+BP-EHNBH-1G
MARCA	ERGO & HEALTH
CATEGORÍA	Accesorio para portátil.
USO	Para oficina y hogar.
MATERIAL	Brazo: Aluminio fundido, Acero y Plástico. Bandeja: Estructura metálica, superficie con cauchos antideslizantes.
AJUSTES	* Alcance máximo horizontal del brazo 60 cm. * Altura mínimo 8 cm hasta 50 cm. * Giro 360°. * Rotación 180° vertical.
DIMENSIONES	Brazo: Largo total 60,5 cm Bandeja: 30 x 25 x 0,5 cm.
CARACTERÍSTICAS	* Para portátiles de 13" a 17". * Sistema de gas que permite perfecto balance en cualquier sentido. * Prensa para superficies de espesor desde 1 cm a 8 cm. * Para portátiles hasta 15". * Para monitores hasta de 9kg. * Flexibilidad de movimiento completo con todos los ajustes. * Compacto y diseño retráctil que ahorra espacio. * Sistema integrado de gestión de cables.
BENEFICIOS	Fácil movilidad según la necesidad del usuario.
COLOR	Gris con negro.
GARANTÍA	3 años por defectos de fabricación.